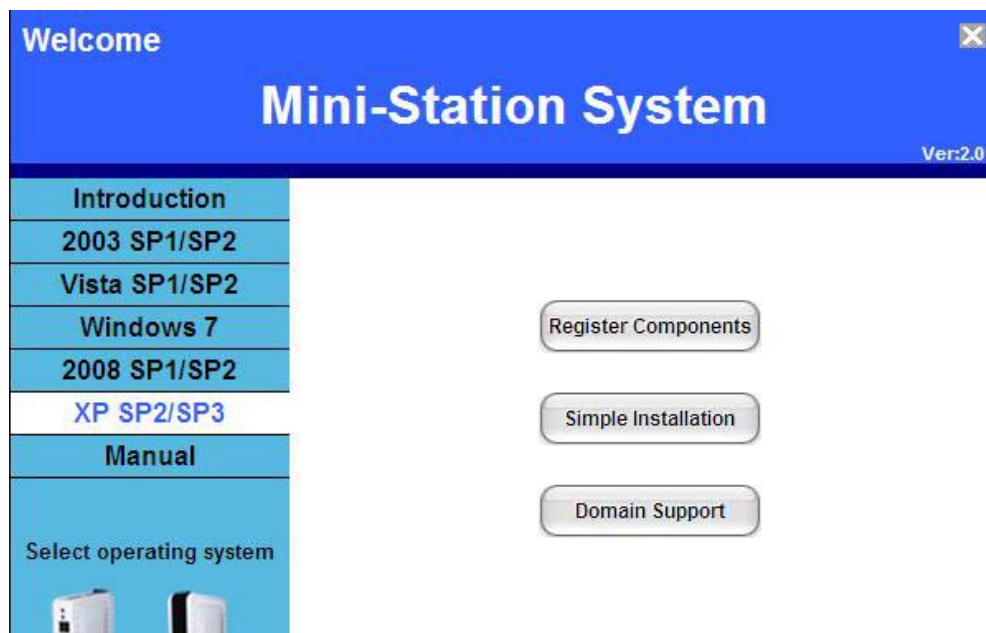


การใช้งาน N380 ในระบบ Domain

สามารถใช้งาน N380 ในระบบ Domain ที่มี Windows2003 เป็น server และ Client เป็น Windows XP ทำได้ โดยการทำให้เครื่อง Client ที่เป็น Windows XP ให้เป็น Host ของเครื่อง N380 มาดูวิธีทำกันครับ

1. Setup Software

ก่อนอื่นให้ทำการลงโปรแกรมที่เครื่อง Host ก่อนครับ ใส่แผ่น เปิดโปรแกรม ตามรูป



เลือก XP SP2/SP3 แล้วคลิกที่

- 1.1 Register Components แก้ registry Win XP
- 1.2 Simple Installation ติดตั้ง MU (Multi User) จะปรากฏหน้าต่าง Universal Termsrv.dll Patch(x86) สังเกตที่ช่อง Patched ถ้ายังเป็น NO อยู่ ให้คลิกที่ Patch>OK

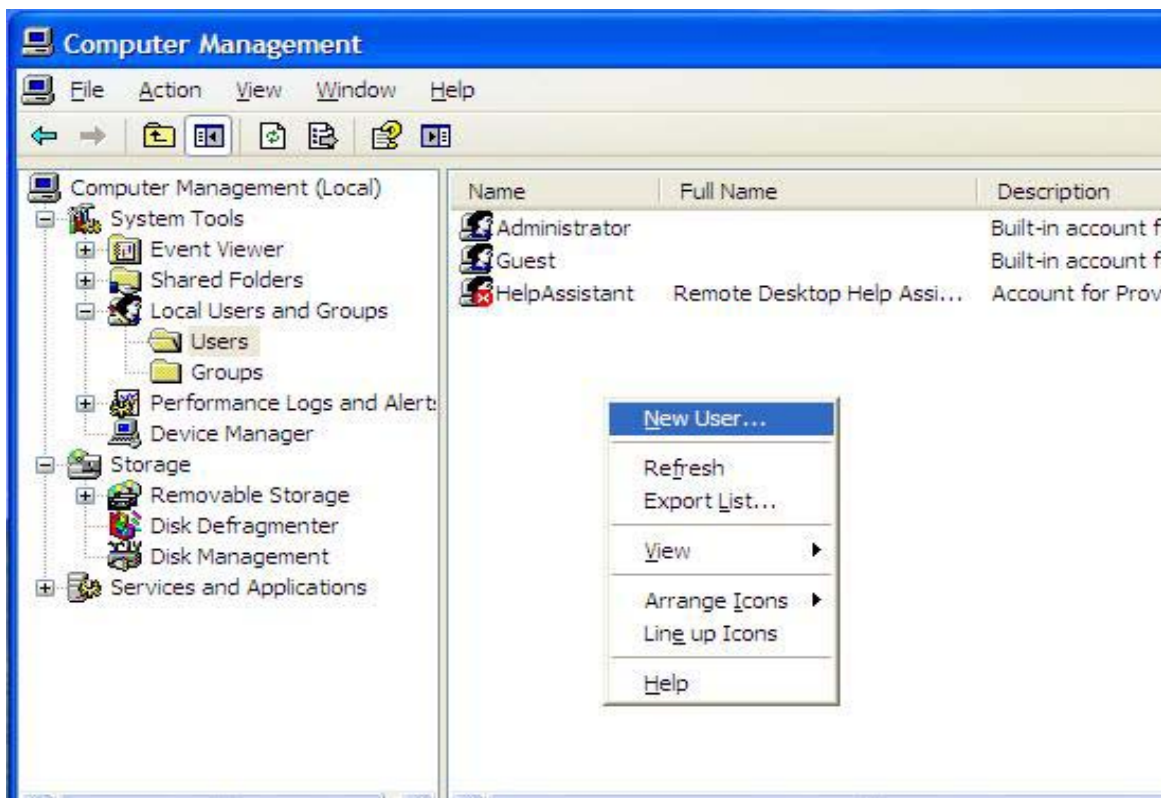
1.3 Domain Support เพื่อให้รองรับการทำงานบนระบบ domain

คลิกแล้วเครื่องจะ restart ตัวเอง

2. Setup Host PC

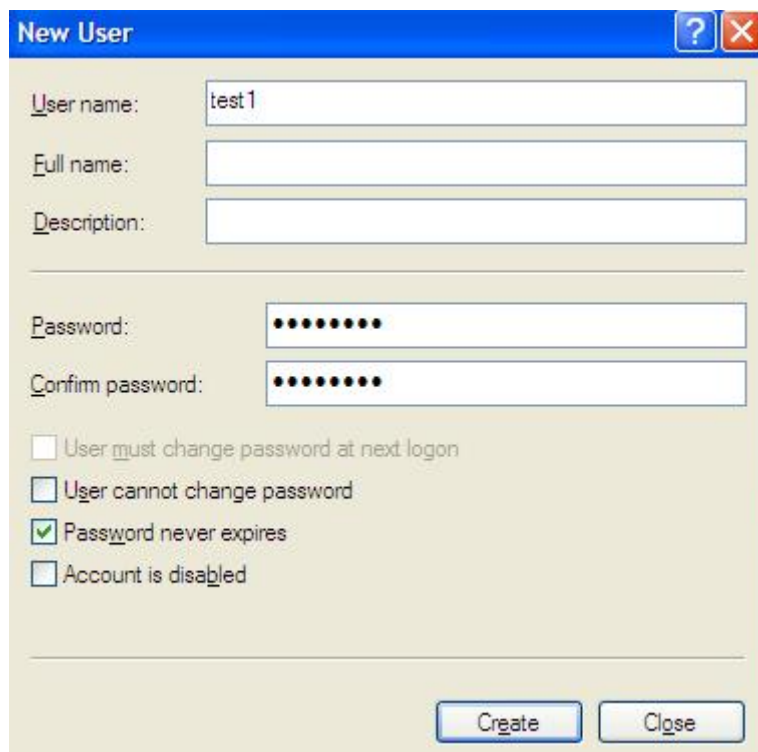
สร้าง User และ กำหนดคุณสมบัติ User ที่จะให้ remote เข้าใช้งาน
ที่เครื่อง Host ก่อนอื่นผมเข้าเครื่อง Host ในฐานะ Admin เลือกเข้า Local Host

2.1 คลิกขวาที่ My Computer>Manage จะได้หน้าต่าง Computer Management เลือก Local Users>Users ตามรูป



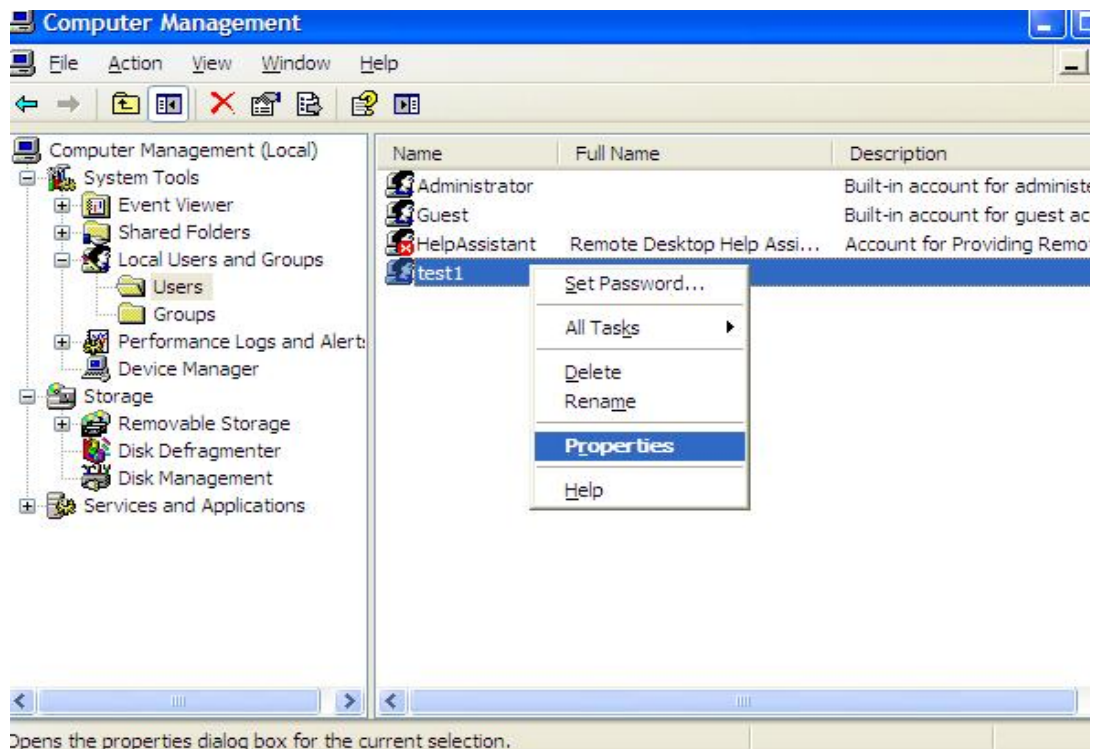
คลิกขวาที่ว่างๆด้านขวาของหน้าต่าง เลือก New User จะได้หน้าต่าง ตามรูป

สร้าง User และกำหนด password ขึ้นมา ในขั้นนี้ ผมทดลองสร้างเหมือนกันกับใน AD



คลิก **Create** แล้วทำให้ **User** อยู่ในกลุ่ม **Remote Desktop User**

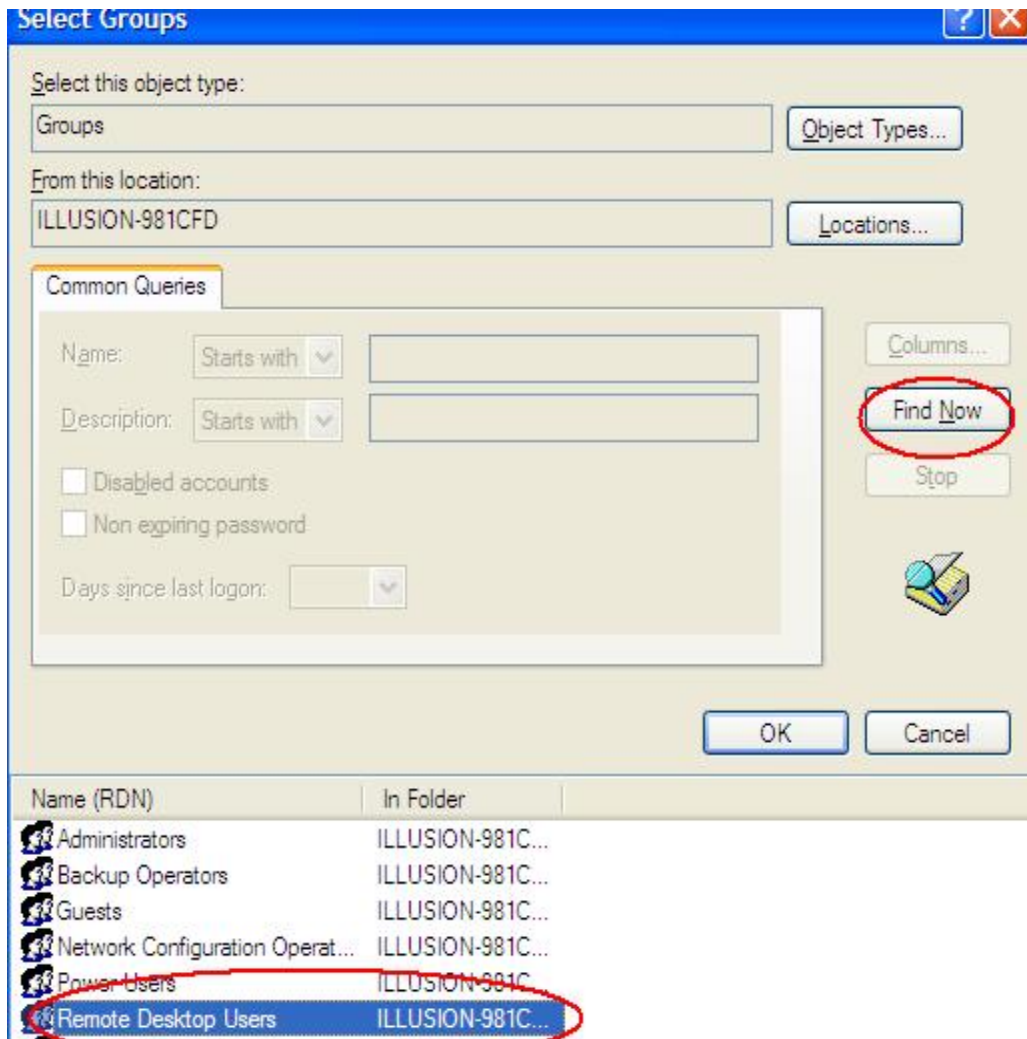
โดยการคลิกขวาที่ **User** ที่สร้างขึ้น > **Properties**



จะปรากฏหน้าต่าง **test1 Properties** เลือก **member of>add**

ที่หน้าต่าง **select group** เลือก **Advance>Find now>**เลือก **Remote**

Desktop User ด้านล่าง>**OK>OK>OK** ไปตามขั้นตอนจนเสร็จ

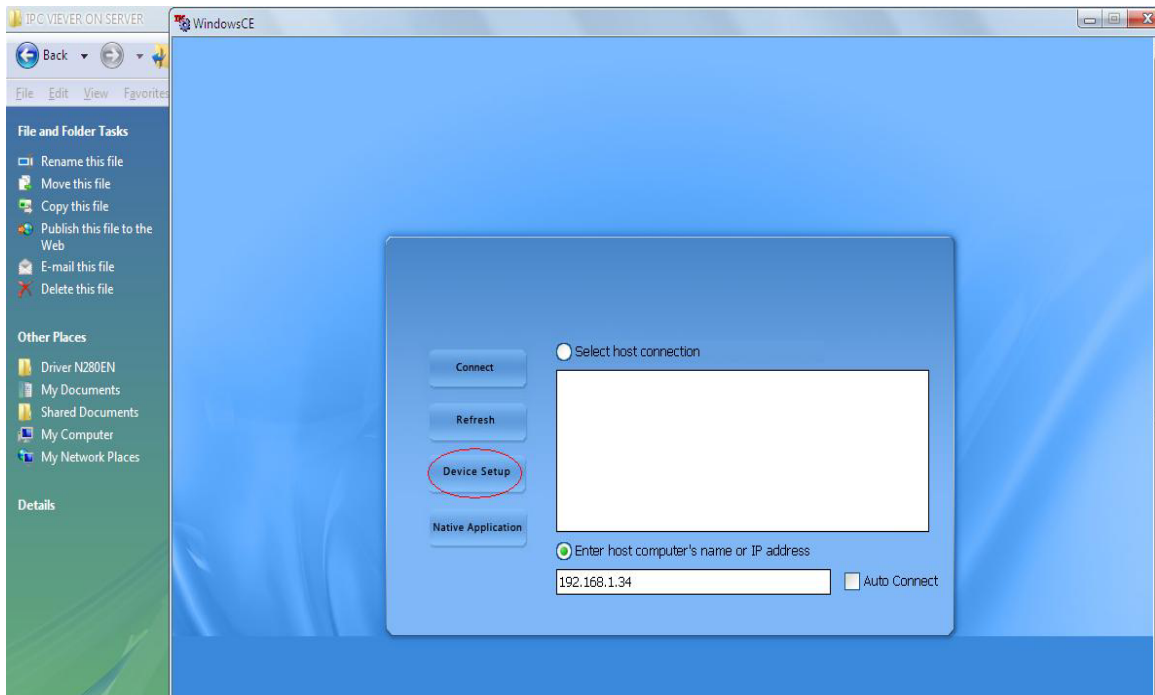


User อื่นๆ ก็สร้างเพิ่มทำนองเดียวกัน ของผมทดลองสร้าง **4 Users, test1,2,3,4**

เพื่อทดสอบ

3. Setup N380

เมื่อเปิดเครื่อง N380 ขึ้นมาจะพบกับ Menu Connect, Refresh, Device Setup, Native Application และช่องสำหรับกรอก IP ของเครื่อง Host, Menu ที่สำคัญและจำเป็นในการปรับแต่งค่าได้แก่ Device Setup



Device Setup

เป็น Menu หลัก ประกอบด้วย menu ย่อยได้แก่

Time Settings: Set fixed time ตั้งค่า วัน เดือน ปี และ เวลาให้เป็นปัจจุบัน

Device Settings: ปรับแต่งค่า video, resolution

Network: ตั้งค่า network เลือก เป็น DHCP, หรือ Static IP

Update: สำหรับ admin จะใช้เมื่อมีการอัปเดตจากผู้ผลิต ปกติไม่ได้ใช้

Password: สำหรับ admin ไว้ set password, เนื่องจาก User เข้าถึง menu นี้
ได้โดยง่าย และอาจไป set password ไว้ ทำให้คนอื่นรวมทั้ง admin
ไม่สามารถเข้าไปใช้ Menu Device Setup และ Menu อื่นๆได้อีก
เพื่อป้องกันปัญหานี้ admin ควรทำการ set password ไว้ เพื่อป้องกันไม่ให้
User เข้าไปแก้ไข Device Setup ทำให้ไม่สามารถเข้าไปปรับแต่งค่าต่างๆได้อีก

สำหรับ Menu อื่น ๆ สามารถเข้าไปดูและใช้งานได้โดยไม่ยุ่งยากแต่อย่างใด

UI (User Interface) หน้าตาตอนเปิดเครื่องขึ้นมา ทางเรา ตั้งค่ามาให้ เป็นแบบ Video UI

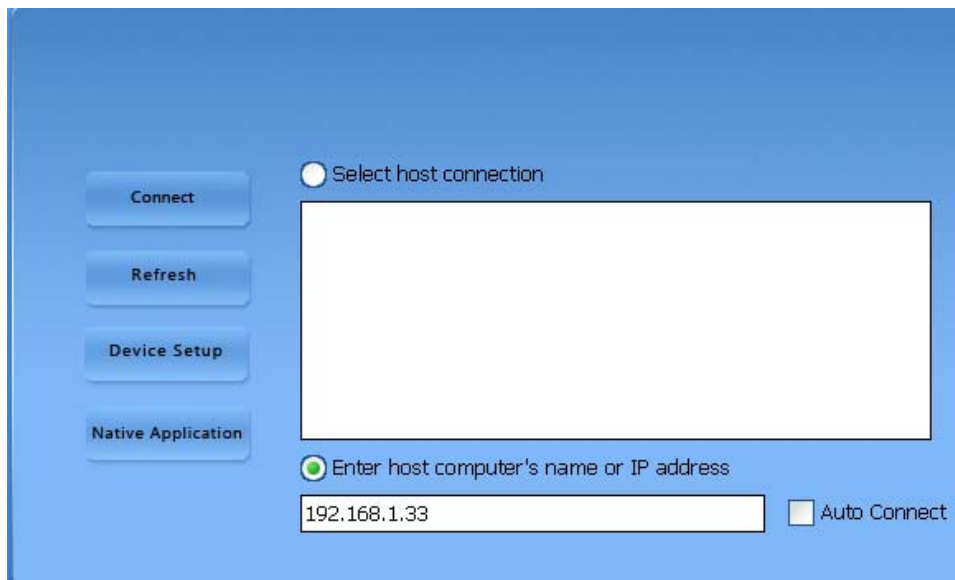
ท่านสามารถปรับเปลี่ยนเป็นแบบอื่นได้

ดูได้ที่เอกสารการเลือกใช้ User Interface

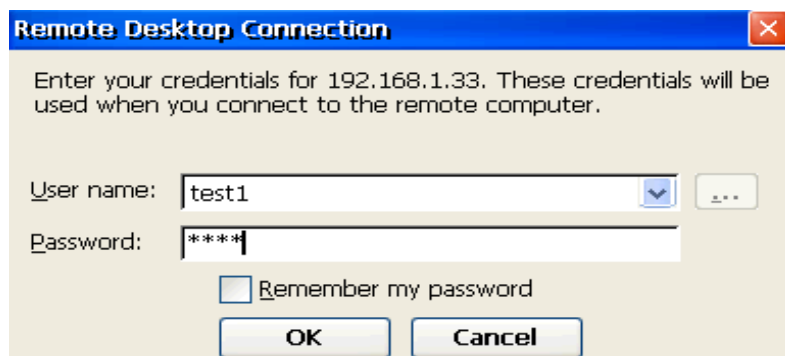
4. Join Domain

ทดลองเข้าใช้ทรัพยากรบน Server 2003 โดยการ Remote N380 ผ่านเครื่อง Host ซึ่งเป็น Windows XP ที่อยู่ในระบบ domain ที่ set ค่าต่างๆข้างต้นแล้ว ที่เครื่อง server 2003 ทำการ ทดลองสร้าง folder 4 folder ที่ Drive D เปิด share กำหนดสิทธิ์ให้แต่ละ User เข้าใช้งานได้เฉพาะที่ตัวเองมีสิทธิ์ เช่น User test1 ให้ใช้ folder test1, User test2 ให้ใช้ folder test2 User test3 ให้ใช้ folder test3 เป็นต้น มาดูการเข้าใช้งานกันครับ

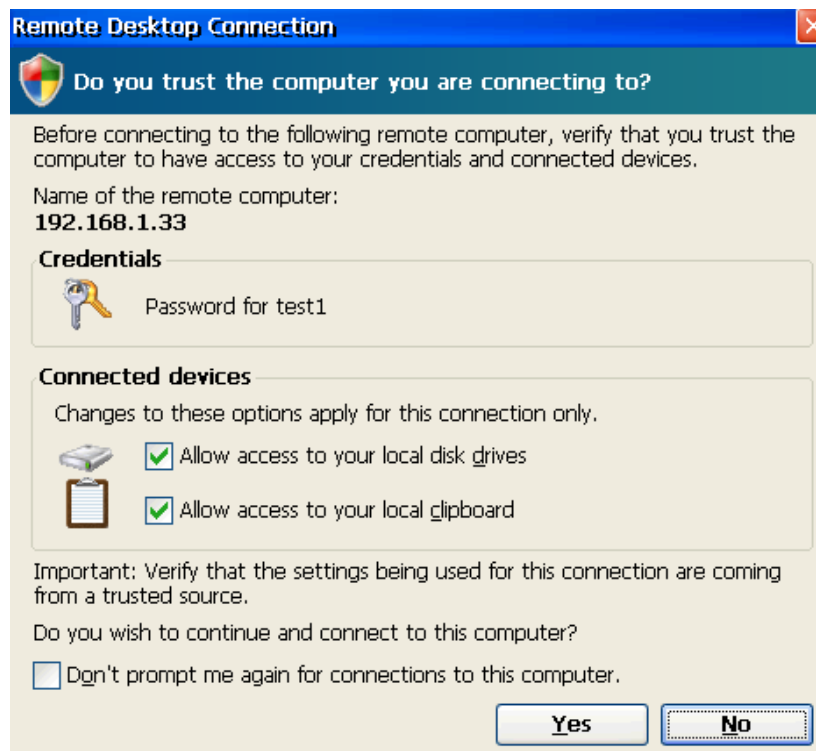
4.1 เปิดเครื่อง N380 ตามรูป



ใส่ IP ที่เครื่อง Host ตามรูป > กด Enter จะปรากฏหน้าต่างให้ใส่ User Name และ Pass Word



คลิก OK จะได้นหน้าต่างดังรูปคลิก Yes>Yes



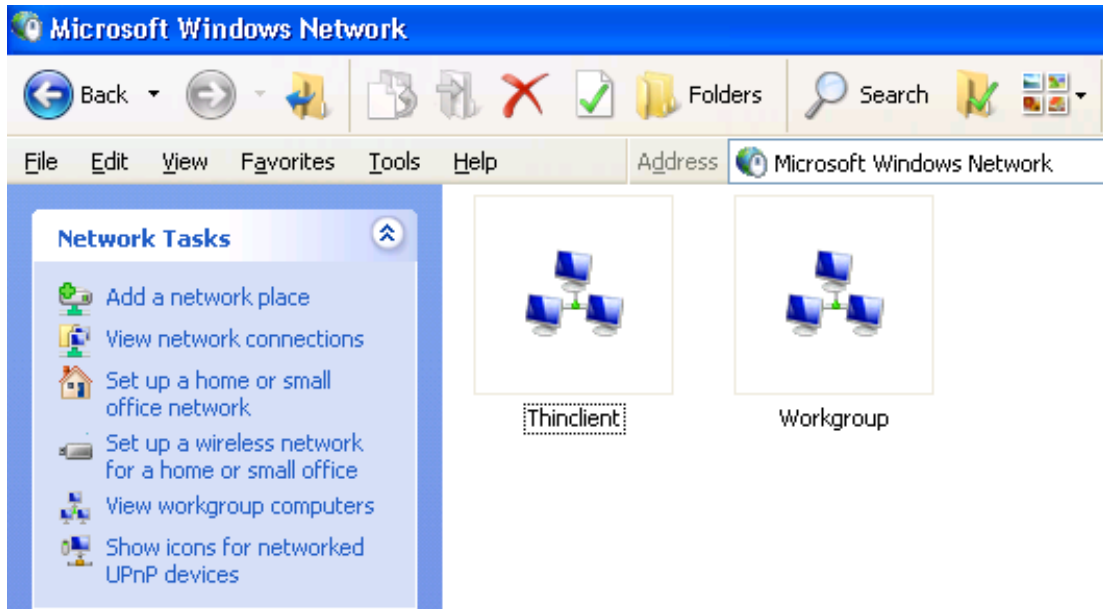
Remote ไปที่ Host ได้แล้วตามรูป



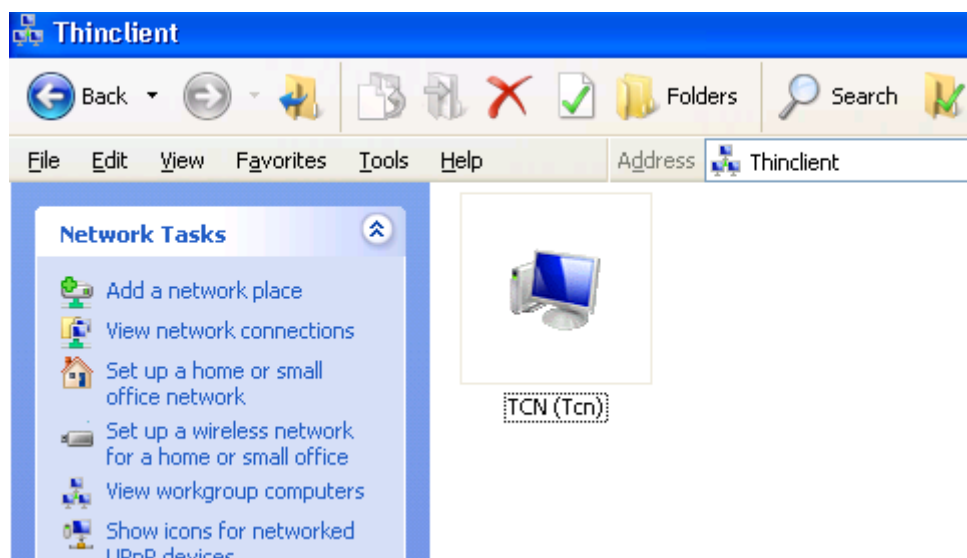
User test1 เข้าใช้ทรัพยากรบนเครื่อง Server

ไปที่ Microsoft Windows Network ตามรูป ในตัวอย่างนี้เลือก

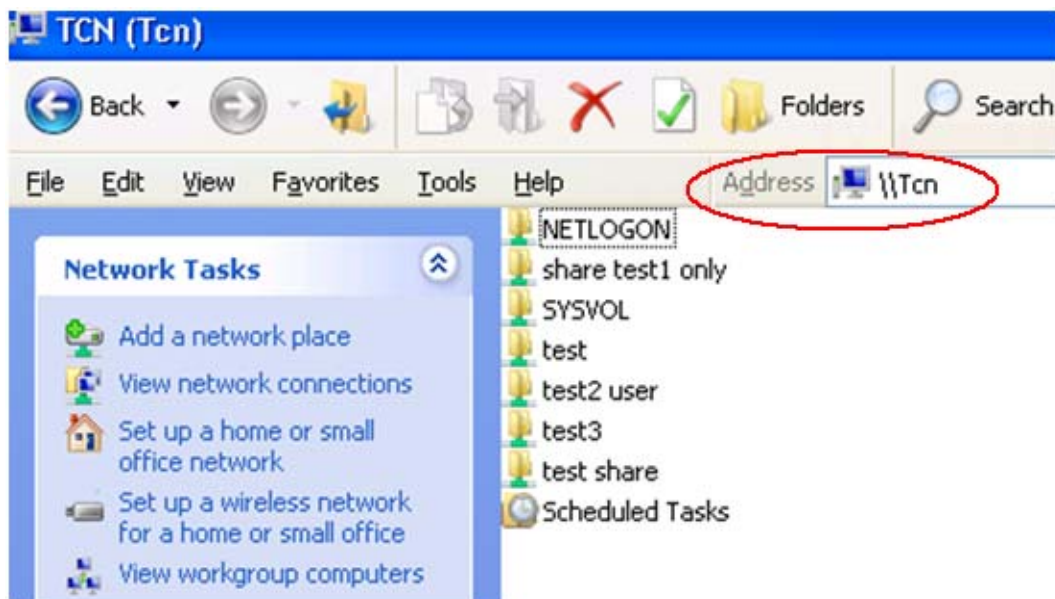
Domain Thinclient เพื่อเข้าใช้ทรัพยากรบนเครื่อง Server



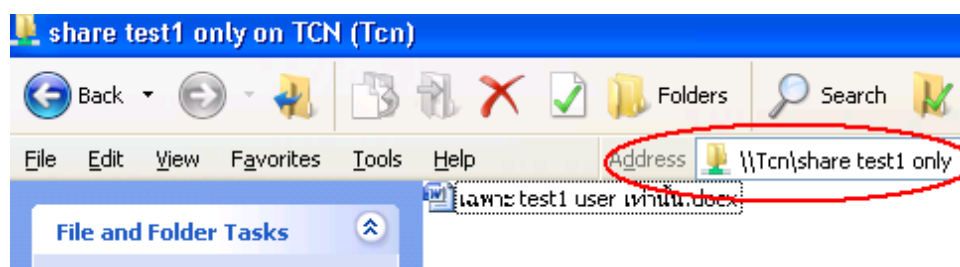
เปิด Thinclient จะเห็นชื่อเครื่อง Server (ในตัวอย่างนี้ชื่อtcn)



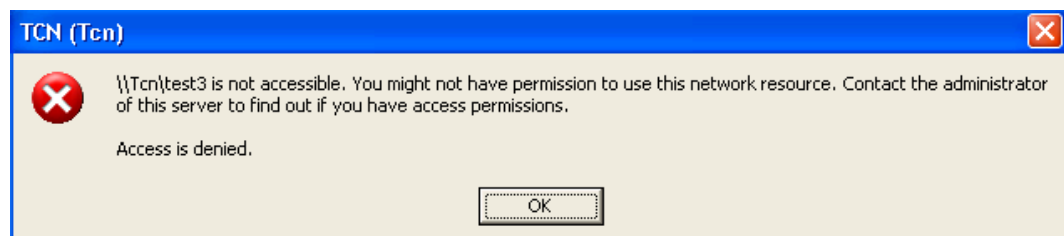
เปิด tcn จะเห็น folder ที่เปิด share ไว้ให้ User เข้าใช้งาน



ในที่นี้ User test1 login เข้าใช้งาน จึงเข้าใช้งานได้เฉพาะ share test1 only



ไม่สามารถเข้าใช้ folder test3 ได้ ตามรูป



สังเกต เข้าใช้ทรัพยากรบน server ได้ง่ายๆโดยไปที่ Address กรอก [\\ชื่อserver](#)