

## การติดตั้งโปรแกรมใช้งาน N380R, 380RN

การ **setup system** เปิด **terminal service** ให้กับ **Win XP, Win 7** และ **OS** อื่นๆ เพื่อให้ **User** หลายคน  
สามารถ **Remote** เข้าใช้งานโปรแกรมต่างๆบน **Host PC** ได้พร้อมๆกัน

### 1. ใส่แผ่นในเครื่องที่ต้องการทำเป็น **Host** ของ **Thin Client** เปิด **autorun.exe**



### 2.คลิก **Run**



3. Open system เลือกให้ตรงกับ OS ในที่นี้ Host เป็น Win (XP-SP2-SP3) คลิก register Components



4. คลิก RUN



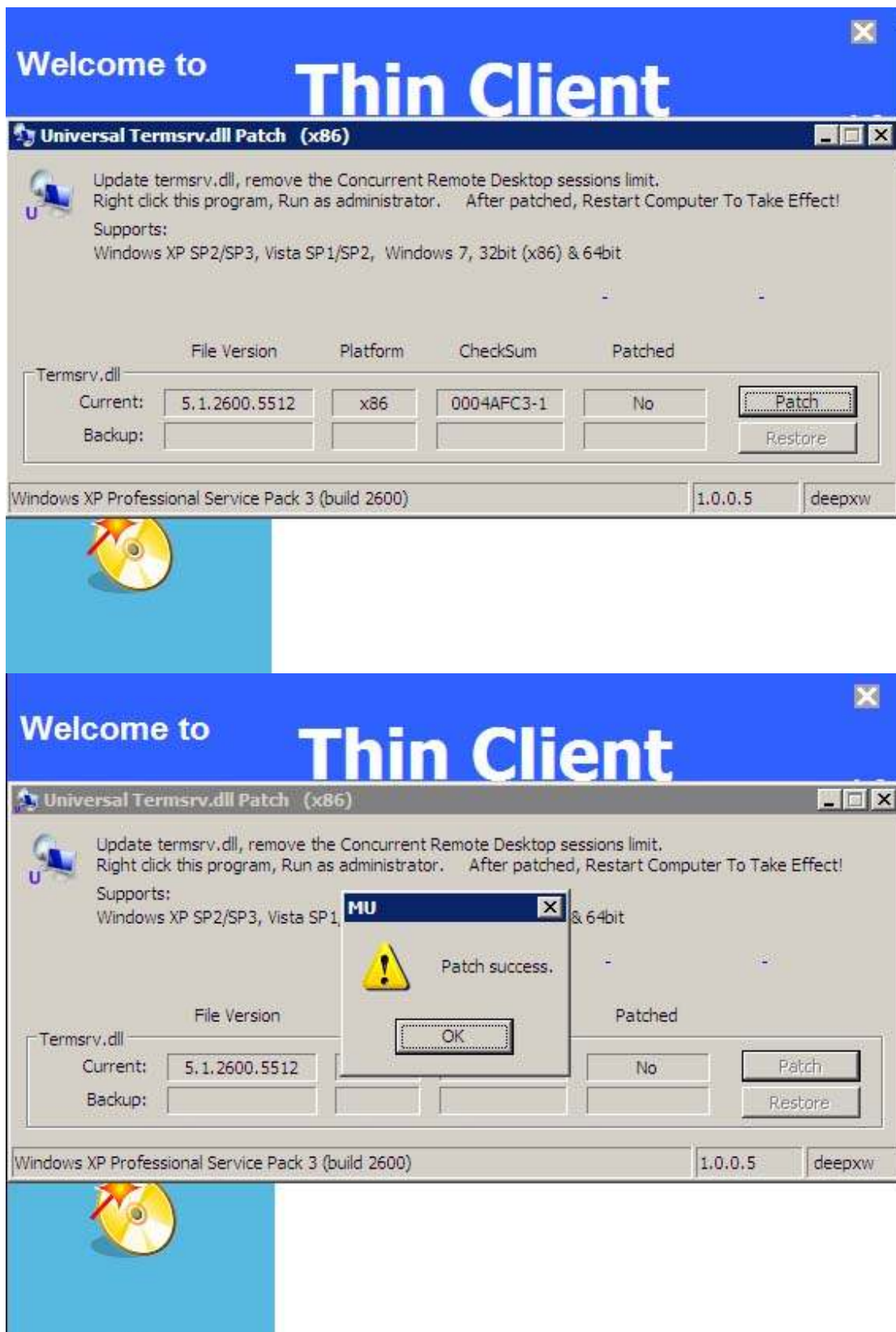
5. ตามด้วย YES แล้ว OK



6. คลิกที่ Simple Installation



7. คลิกที่ Patch>OK



8. คลิก **Yes** แล้ว **restart System**

