

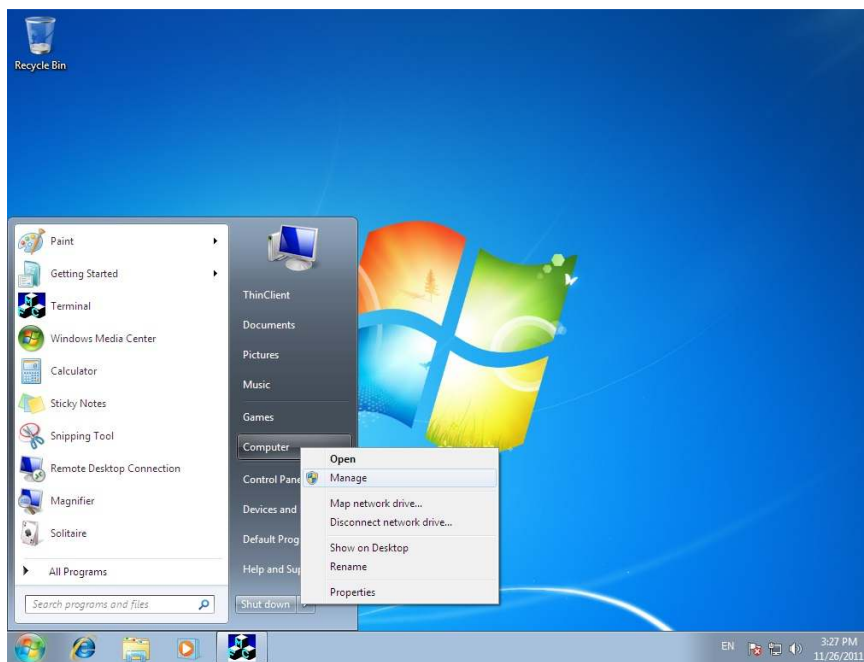
การ setup เครื่อง Host PC

โปรแกรมที่ใช้กับเครื่อง Thin Client จะมีอยู่หลายโปรแกรมแต่หน้าที่หลักๆจะเหมือนกันคือเป็นโปรแกรมที่ติดตั้งเข้าไปเพื่อทำให้เครื่อง Host PC ที่ลง Windows XP, Windows 7 สามารถ Remote เข้าไปใช้งานได้พร้อมกันหลายคน ซึ่งถ้าไม่ได้ทำการติดตั้งโปรแกรมประเภทนี้ จะไม่สามารถเข้าไปใช้งานหลายคนพร้อมกันได้

หลังจากทำการติดตั้งโปรแกรมที่มาพร้อมกับเครื่อง Thin Client แต่ละรุ่นแล้วต้อง set up ที่เครื่อง Host PC เพื่อให้ User ทำการ remote เข้าไปใช้งาน โปรแกรมต่างๆบนเครื่อง Host ได้ หลักการ setup บนระบบ Windows XP, Windows 7 หรือบน OS อื่นๆ จะเหมือนกัน ในที่นี้เป็นตัวอย่างการ setup บน Windows 7 ซึ่งสามารถใช้เป็นแนวทางในการ setup บน OS อื่นๆได้ในทำนองเดียวกัน

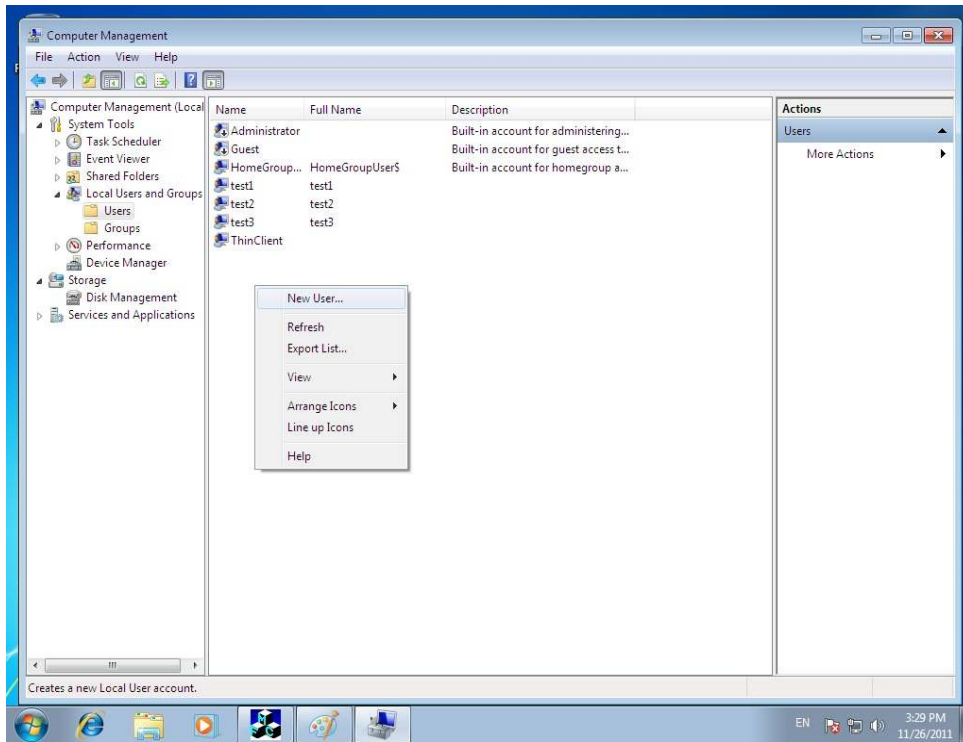
สร้าง New User และ กำหนดคุณสมบัติของ User ที่สร้างใหม่

1.คลิกขวาที่ computer เลือก Manage

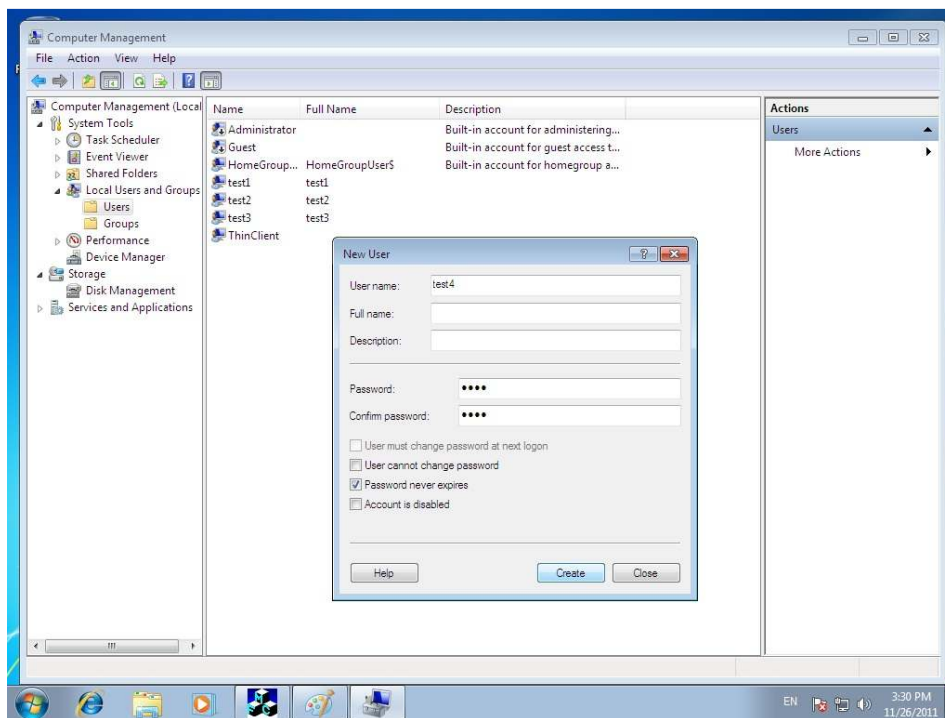


2.สร้าง New User

ที่หน้าต่าง Computer Management เลือก Local Users and Groups > User
คลิกขวาพื้นที่ว่างขวามือ คลิกที่ New Users ตามรูป

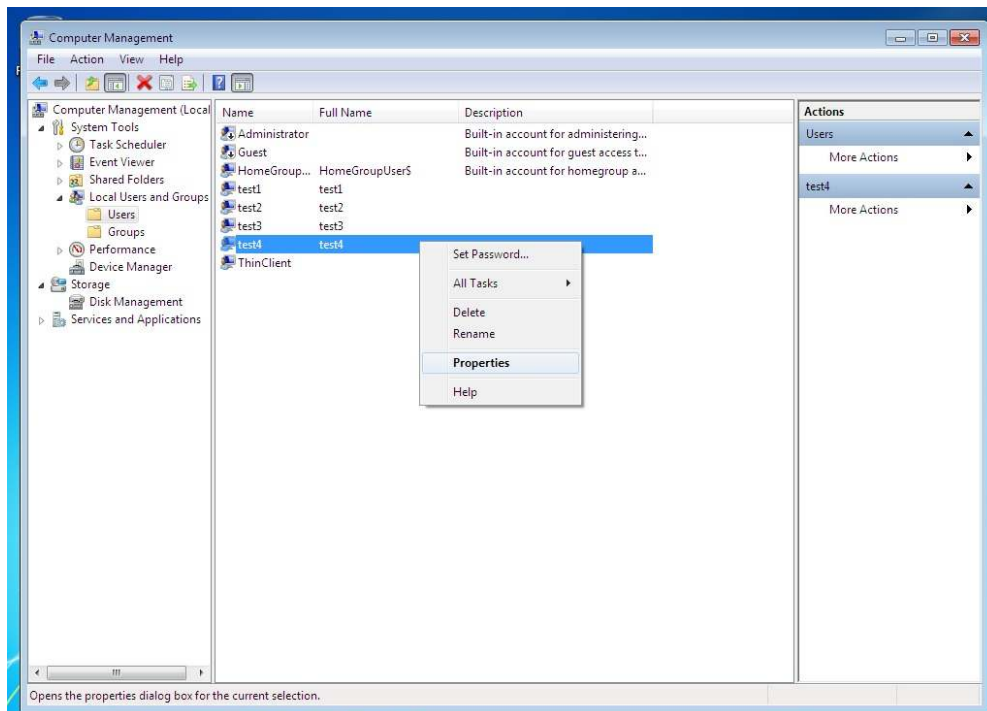


3.จะได้หน้าต่าง New User

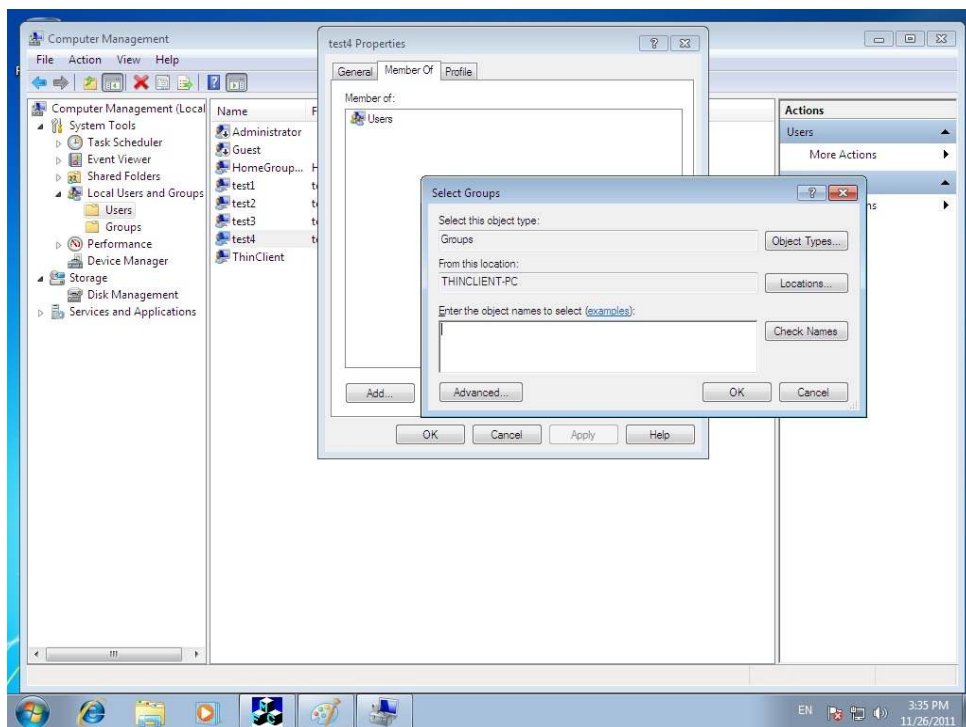


ใส่ User name ในที่นี้ใส่ test4 ต่อจาก test1,2,3 ที่ได้สร้างไว้ก่อนหน้า ใส่ password เสรี แล้วคลิก Create จะเห็น test4

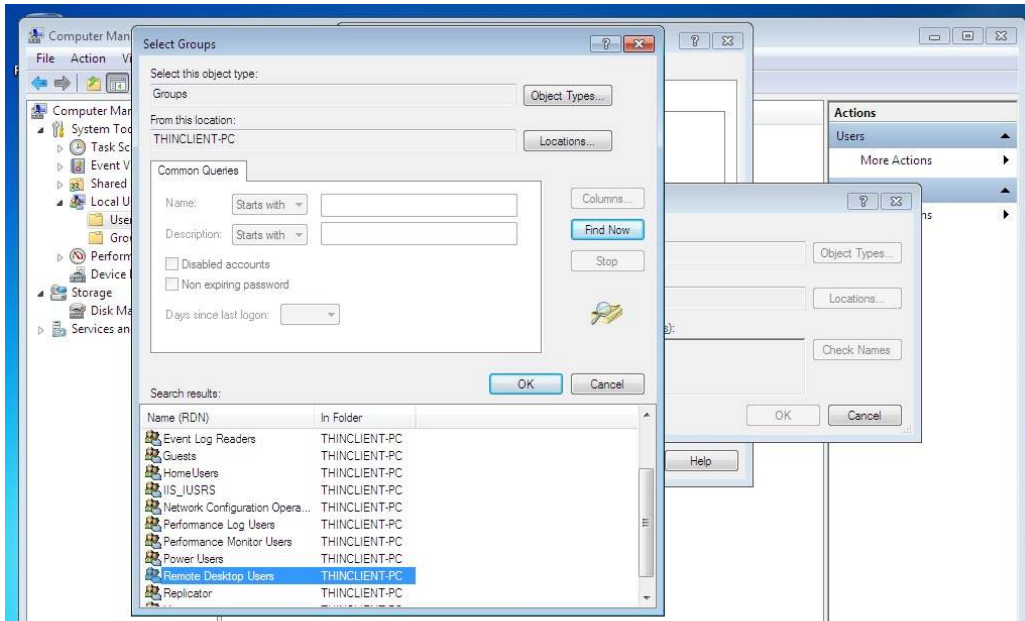
4.กำหนดคุณสมบัติให้ test4 ที่สร้างใหม่



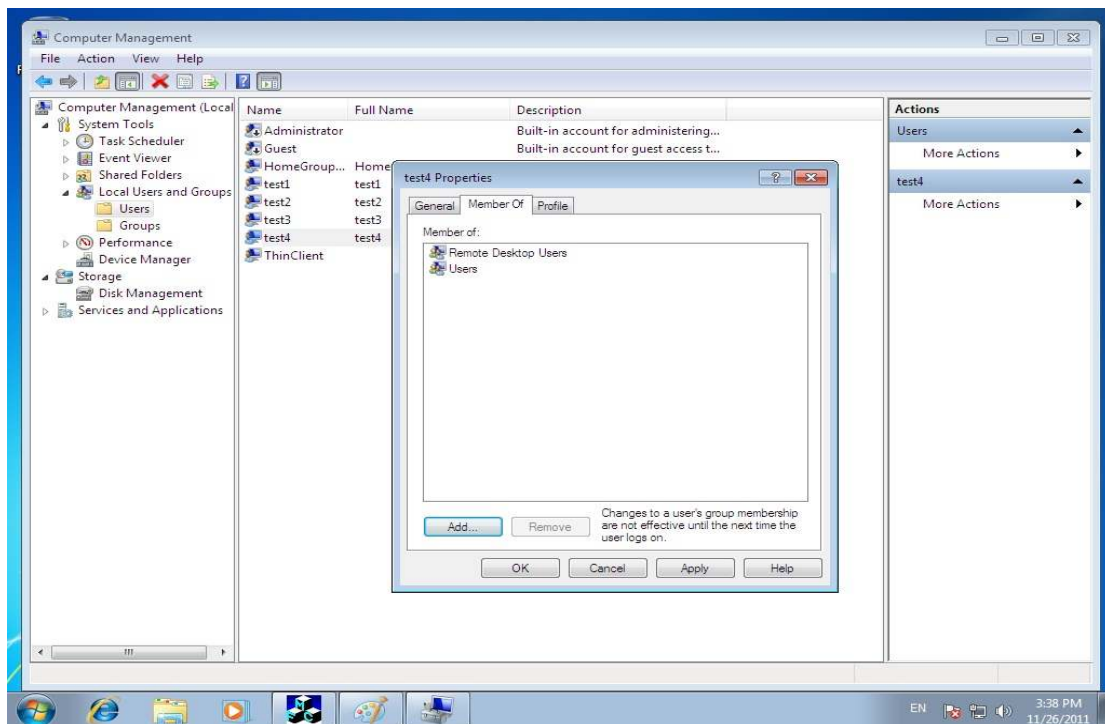
คลิกขวาที่ test4 เลือก Properties ที่ test4 Properties คลิก Member Of>Add



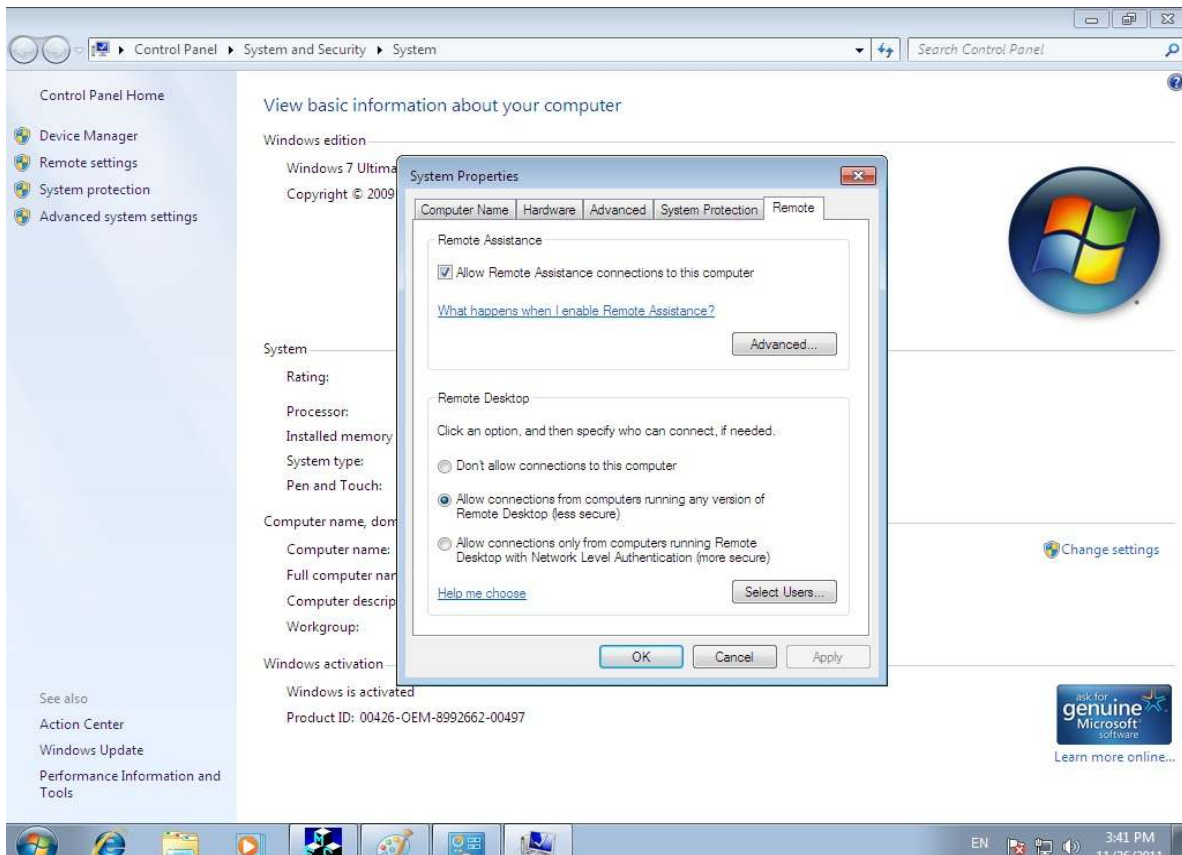
คลิก Advance>Find Now แล้วเลือก Remote Desktop User>OK



Test4 อยู่ในกลุ่ม Remote Desktop Users เรียบร้อย



5. Allow Connection อนุญาต ให้เครื่องThin Client สามารถ Remote เข้ามาใช้งานได้



6. ปิด Firewall หรือ เปิด Firewall แต่อนุญาต ให้ Remote Desktop User เข้าใช้งานได้

