

การติดตั้งโปรแกรมใช้งาน N680

การ setup system เปิด terminal service ให้กับ Win XP, Win 7 และ OS อื่นๆ เพื่อให้ User หลายคนสามารถ Remote เข้าใช้งานโปรแกรมต่างๆบน Host PC ได้พร้อมๆกัน

1. ใส่แผ่นในเครื่องที่ต้องการทำเป็น Host ของ Thin Client เปิด autorun.exe เข้าสู่หน้าต่าง Welcome



2. Mini Station System



3. เลือกระบบปฏิบัติการให้ตรงกับเครื่อง Host ในที่นี้ Host เป็น Windows 7

คลิกที่ register Componts จะปรากฏหน้าต่าง User Account Control คลิก

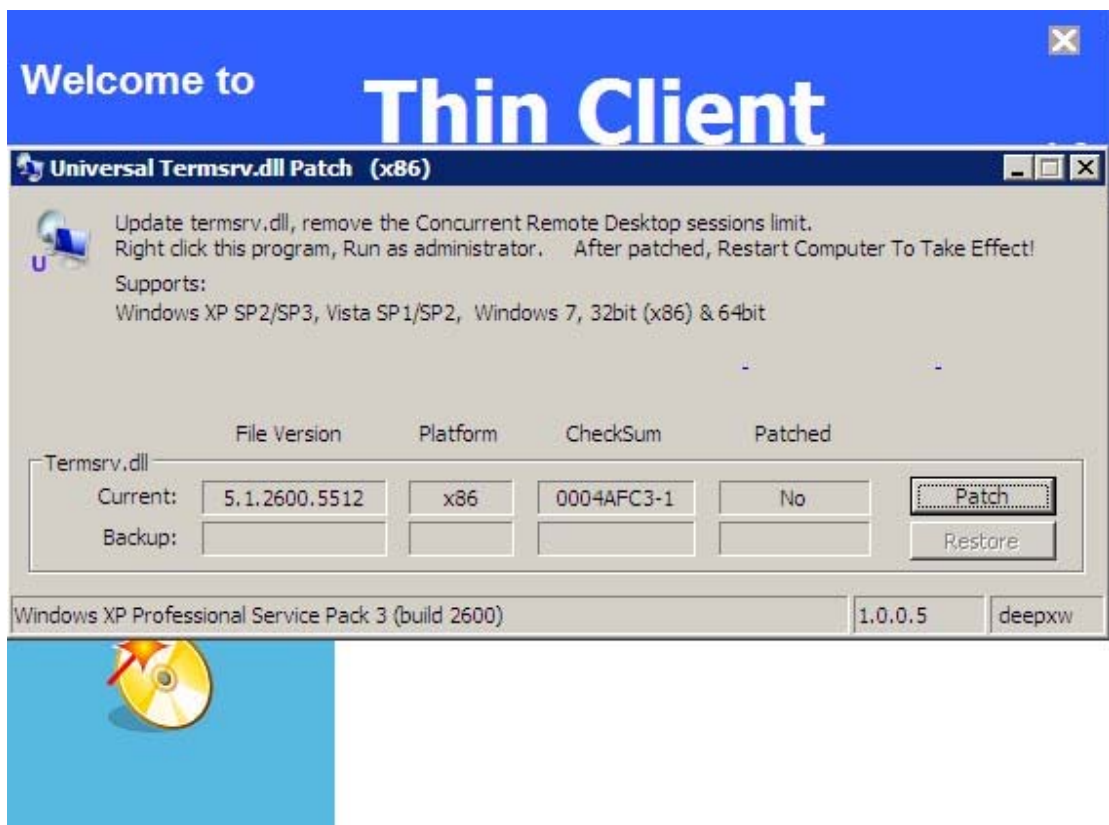
Yes>Yes

คลิก Simple Installation ติดตั้ง MU (Multi User) เพื่อให้ Win 7 ใช้ได้หลายคน
พร้อมกัน ถ้าWin7 ถามให้อนุญาตให้ติดตั้ง MU.exe ที่แถบ taskbar ด้านล่าง

ให้คลิก Yes

จะปรากฏหน้าต่าง Universal Termsrv.dll Patch(x86) สังเกตที่ช่อง Patched

จะยังเป็น NO อยู่



7. คลิกที่ Patch>OK แล้ว Restart

