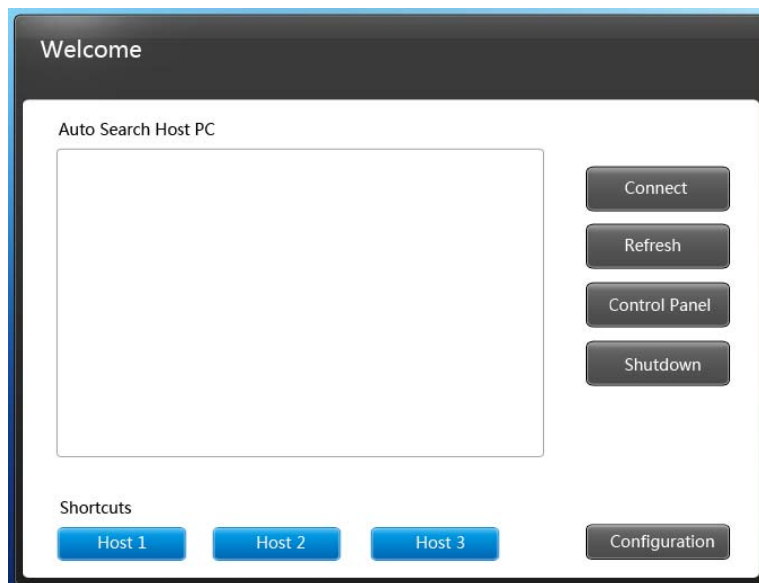


Setup Thin Client : FL300

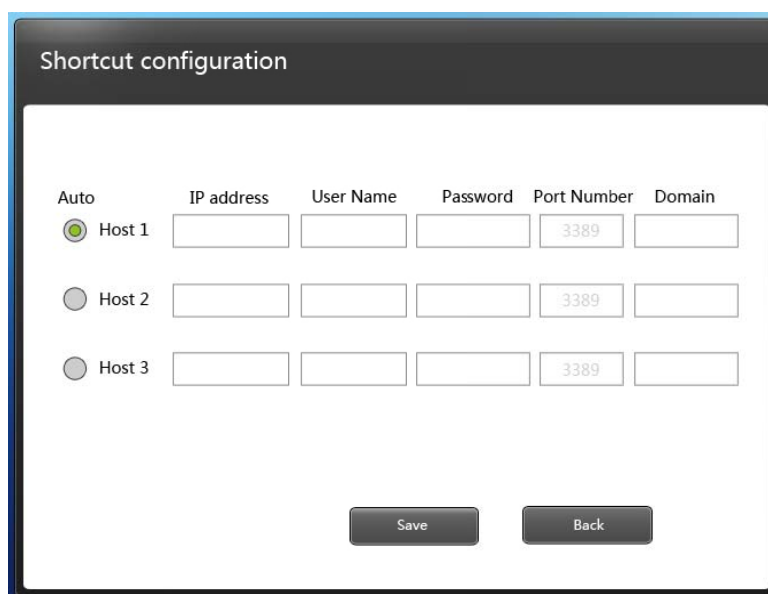


Thin Client รุ่น FL300 มาพร้อมระบบปฏิบัติการ Linux การเชื่อมต่อใช้งานกับเครื่อง Host PC ที่มี OS เป็น Win XP, Win7, Win 2008 สามารถทำได้โดยง่าย ผ่านทางโปรแกรม ที่มีมาให้ เมื่อเปิดเครื่องครั้งแรกจะเข้าสู่ หน้าต่าง Welcome สำหรับการเชื่อมต่อไปยังเครื่อง เครื่อง Host PC และการปรับแต่งต่างๆ ดังนี้



Configuration

คลิกที่ Configuration เพื่อกำหนดค่าการเชื่อมต่อกับ Host PC จะได้หน้าต่างตามรูป



จะปรากฏช่องให้กรอก IP ของเครื่อง Host , User และ Password ที่มีสิทธิ์ใช้งานเครื่อง Host ในที่นี้ สามารถกำหนดเข้าใช้งานเครื่อง Host ไปได้ถึง 3 เครื่อง

กด Save จะกลับไปหน้าต่าง Welcome

คลิกเลือกที่ Host1 หรือ Host2 หรือ Host3 ตามที่ได้กำหนดไว้ เพื่อเชื่อมต่อเข้าใช้งานบนเครื่อง Host

การปรับแต่งค่าอื่นๆ

อ่านรายละเอียดได้ที่ แผ่น Driver>EN>The user manual of FL series Cloud computer.doc