

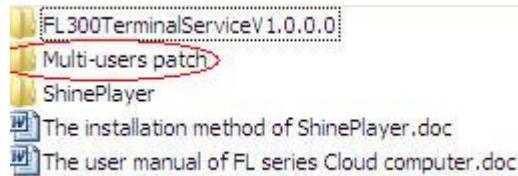
## การติดตั้งโปรแกรมใช้งาน FL300

การ Setup system เปิด terminal service ให้กับ Win XP, Win 7 และ OS อื่นๆ เพื่อให้ User หลายคนสามารถ Remote เข้าใช้งานโปรแกรมต่างๆบน Host PC ได้พร้อมๆกัน

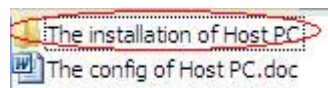
1. ใส่แผ่นในเครื่องที่ต้องการทำเป็น Host ของ Thin Client เลือก Folder EN



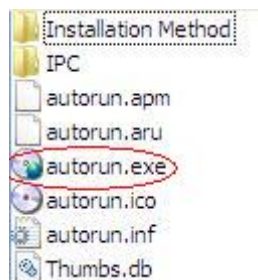
จะได้หน้าต่าง



2. เลือก Multi users patch>The installation of Host PC



3. เปิด autorun.exe

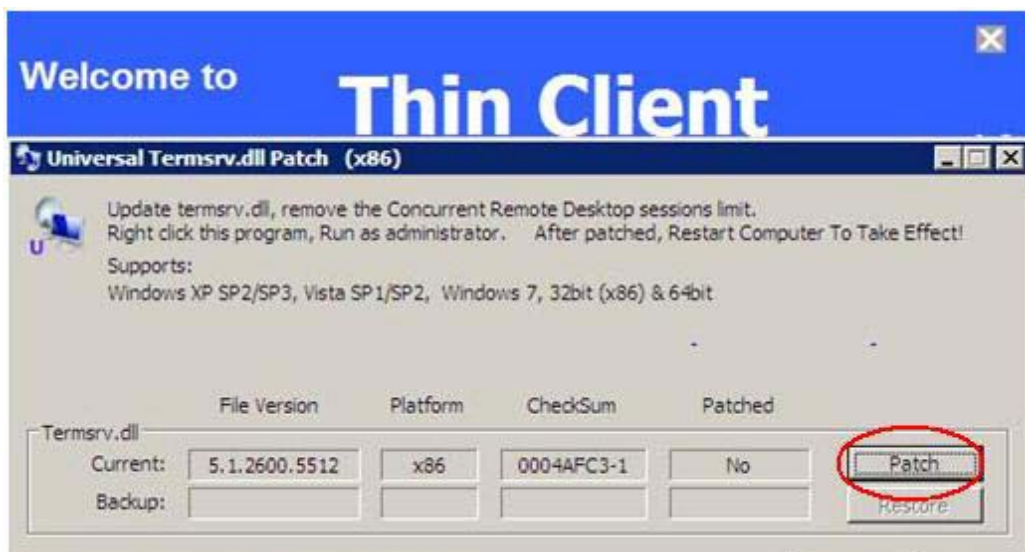


4. เข้าสู่หน้าต่าง **Thin Client** >เลือกระบบปฏิบัติการให้ตรงกับเครื่อง Host ในที่นี้ Host เป็น Windows XP

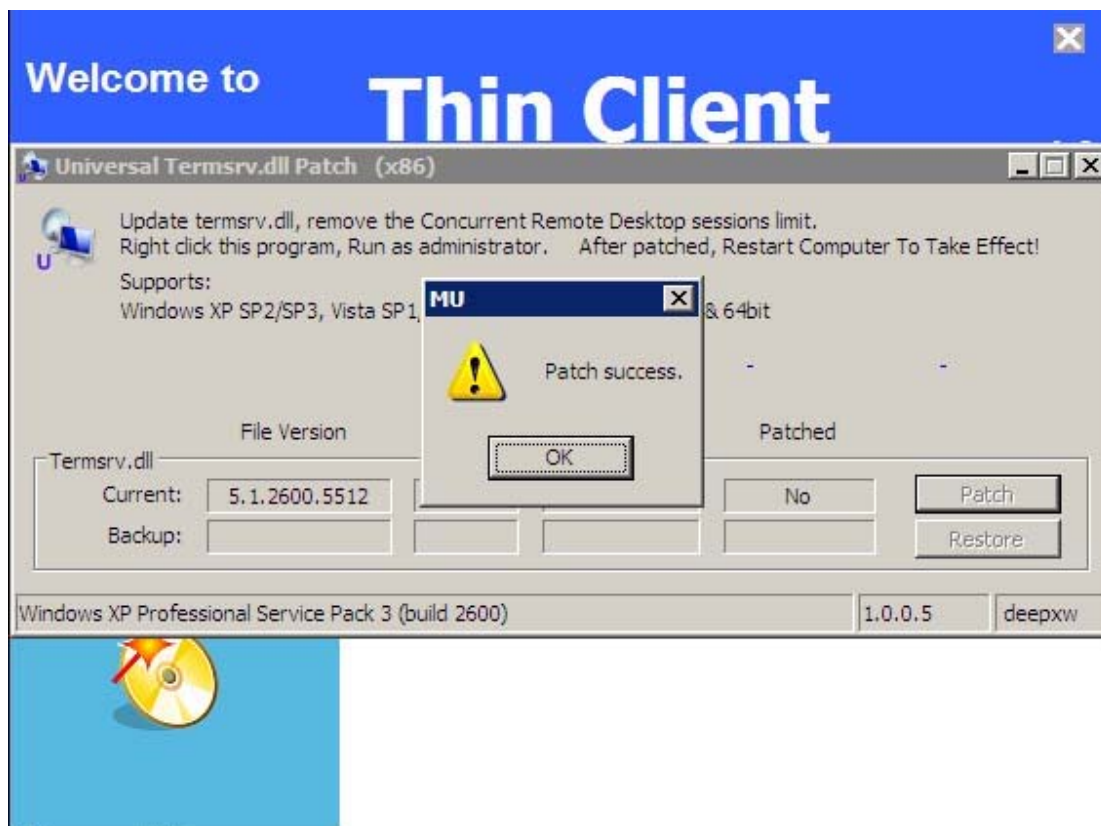


คลิกที่ register Componts แล้วคลิก Simple Installation เพื่อติดตั้ง MU ( Multi User ) เพื่อให้ Win XP ใช้ได้หลายคนพร้อมกัน

จะปรากฏหน้าต่าง Universal Termsrv.dll Patch(x86) สังเกตที่ช่อง Patched ถ้ายังเป็น NO อยู่ ให้คลิกที่ **Patch>OK** (ถ้ายังเป็น**YES**อยู่แล้ว ให้**Restart** เครื่องได้เลย)



## 5. Patch success



เสร็จแล้ว Restart เครื่อง